

# かがやき

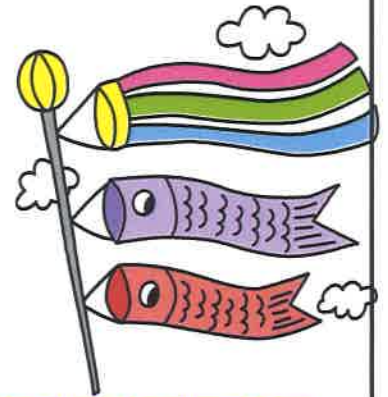
平成31年度

# 5月

学年だより  
伊良波小学校 4年

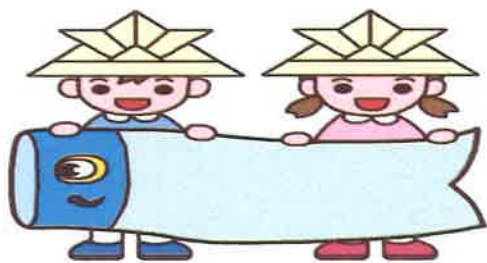
## さわやかな5月

校庭の木々の緑も一段と輝きを増し、新緑の季節を迎えました。子ども達は、新しいクラス、級友や担任にも慣れ、元気に学校生活を送っています。また、4月のいろいろな行事を通して頼もしさが増しているように見えます。今月も澄んだ空のように、さわやかに充実した学校生活を目標に過ごしていきたいと思えます。



### 伊良波っ子のきまり強化月間

- 1日(水) 即位の日
- 2日(木) 国民の休日
- 3日(金) 憲法記念日
- 4日(土) みどりの日
- 5日(日) こどもの日
- 6日(月) 振替休日
- 7日(火) 歯科検診
- 8日(水) 全体朝会
- 10日(金) 学級保護者会・PTA総会
- 17日(金) 避難訓練(不審者)
- 22日(水) 音楽朝会
- 23日(木) 消防署見学、内科検診
- 24日(金) 視力検査
- 25日(土) PTA作業(2・4・6年)
- 29日(水) 委員会朝会(虫歯予防)



## 学習の予定

国語：ヤドカリとイソギンチャク

案内係になろう、漢字辞典の使い方を知ろう

社会：安全なくらしとまちづくり

算数：角の大きさ、わり算の筆算(1)

理科：天気による気温の変化、体のつくりと運動

音楽：明るい歌声をひびかせよう

図工：わすれられないあの時

体育：新体力テスト、マット運動



## おしらせとお願い

☆5月25日(土)にPTA作業を予定しています。ご協力宜しくお願いします。

☆5月は保健関係の検査がいろいろあります。プール学習の前までには治療を済ませるようにしましょう。

## 集金のおしらせ

春の遠足	800
形成プリント	440
共済掛金	230
図書費	300
体力テスト	200
学級費	30
合計	2000

