

創造

伊良波小学校 6年
学年だより
6月号

最上級生として1年間頑張ろう！

梅雨に入り、暑くジメジメとした日が続いています。台風の進路も気になりますがいかがお過ごしでしょうか。

最上級生になって、どのクラスも落ち着いて学習に取り組もうとする様子が見られます。また、委員会活動に取り組む姿を見ると最上級生としての自覚や頼もしさが感じられます。これからも子ども達の自主性や学習態度をさらに伸ばし、より充実した学校生活を送れるようにしていきたいと考えています。

保護者の皆様のご協力を引き続き宜しくお願いします。



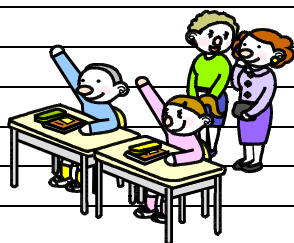
6月の学習予定

国語・・・いざという時のために 風切るつばさ
 社会・・・わたしたちの暮らしを支える政治
 算数・・・分数をかける計算を考えよう
 理科・・・人や他の動物のからだ
 音楽・・・演奏の魅力
 図工・・・私の大切な風景（風景画）
 家庭・・・できることを増やしてクッキング
 体育・・・水泳学習
 総合・・・平和学習



今月の予定

| | | |
|----|---|------------------------|
| 1 | 土 | |
| 2 | 日 | |
| 3 | 月 | 委員会活動 |
| 4 | 火 | 教育相談① |
| 5 | 水 | 教育相談② |
| 6 | 木 | 教育相談③ |
| 7 | 金 | 教育相談④ 平和講話 プール安全祈願 |
| 8 | 土 | |
| 9 | 日 | 日曜授業参観（給食なし4校時）1校時親子レク |
| 10 | 月 | 振替休日 |
| 11 | 火 | |
| 12 | 水 | |
| 13 | 木 | 人権の日 平和学習（校外学習） |
| 14 | 金 | 阿嘉小学校交流 |
| 15 | 土 | |
| 16 | 日 | |
| 17 | 月 | クラブ④ |
| 18 | 火 | |
| 19 | 水 | |
| 20 | 木 | 内科検診 |
| 21 | 金 | |
| 22 | 土 | |
| 23 | 日 | 慰霊の日 |
| 24 | 月 | クラブ⑤ |
| 25 | 火 | |
| 26 | 水 | 音楽集会 |
| 27 | 木 | |
| 28 | 金 | |
| 29 | 土 | |
| 30 | 日 | |



※教育相談は、担任と児童が日頃の学校生活など等について話し合う場となります。下校時刻が変わりますので、公文で確認してください。

※13日に平和学習（校外学習）があります。内容や持ち物などについては、後日配布する「平和習のしおり」をご覧ください。

※6月12日頃から水泳学習が始まります。入水可否のアンケートの回答がまだの方は早めにお願ひします。

6月の徴収金

| | |
|----------------|-------|
| 調理実習（材料費） | 150円 |
| A4フラットファイル | |
| （英語・音楽）36円×2 | 72円 |
| B5フラットファイル（体育） | 55円 |
| 社会テスト | 540円 |
| 国語テスト | 560円 |
| 理科テスト | 560円 |
| 用紙代 | 63円 |
| 計 | 2000円 |

お願い

親子レク！

・6月9日（日）の日曜授業参観の1校時に親子レクを計画しています。動きやすい服装で体育館にお集まりください。よろしくお願ひします。

暑くなっています。持ち物の準備をお願いします！

- ・水筒（熱中症対策のためこまめな水分補給が大切です。）
- ・着替え（休み時間に遊んで、汗をかいたままの服装でいると体調を崩しやすくなります）
- ・上から羽織る物（クーラーをかけますが席によって温度に差があるため、必要に応じて準備してください）

※水泳学習もあるので、しっかり睡眠・食事をとって、体調を整えてください。