

ふゆ休みのしあい

いらは小学校 1 年

12月26日(金)から1月5日(月)までふゆ休みです。
年のくれやお正月など、かぞくそろってのたのしいぎょうじもあります。
きそく正しい生かつをして、げんきでたのしいふゆ休みにしましょう。



学しゅう

- ☆お手本をよく見て、かきぞめのれんしゅうをしましょう。れんしゅうようしを1まいくばります。
えんぴつでいねいにかきましょう。1月8日(木)に、校なかきぞめかい(硬筆)があります。
お手本はなくさず、もってきてください。4B・6Bの鉛筆を使います。持たせてください。
- ☆わくわくたのしいふゆ休みのしゅくだい、音どくにとりくみましょう。
- ☆生かつかシート(じぶんのしごとをきめてやってみよう)にとりくみましょう
※おうちの人からのひとことコメントもおねがいします。

○どくしょをしましょう。

○なわとびれんしゅう(もくひょう:まえとび50回、うしろとび30回)

※☆マークは、ていしゅつするしゅくだいです。

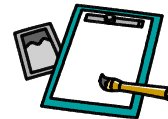


生かつ

- 早ね、早おきをしましょう。
- よそのいえへいったときや、おきやくさまをむかえたときは、きちんとあいさつをしましょう。
- お年だまは、おうちの人とそうだんして、大せつにつかきましょう。

けんこう・あんぜん

- あそびにいくときは、おうちの人にとってから出かけましょう。
- みちをわたるときは、「みぎ・ひだり・みぎ」をよく見て、手をあげてわたりましょう。
- 火あそびをしてはいけません。
- 知らない人についていてはいけません。いかのおすしをまもりましょう。



2がっきこうはんのはじまりは、 1月6日(火)です。

4校じじゅぎょう、きゅうしょくあり。下校は、1じ30ふんごろです。

☆年はじめのかいを、1校じにおこないます。
(式服の準備は、必要ありません。)

☆じかんわり・・・

1校じ:	学かつ
2校じ:	生かつ(ムーチーづくり)
3校じ:	こくご
4校じ:	学かつ

☆もちもの・・・

上ばき、エプロン(持たせていない子)	かきぞめのお手本
ネームペン・ひっきようぐ(えんぴつ4Bか6Bようい)	
わくわくたのしいふゆ休みのしゅくだい	
生かつかシート(じぶんのしごとをきめてやってみよう)	
音どく	
ドリカムノート(じしゅ学しゅう)	

