

学年だより

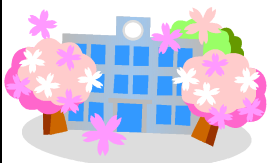
伊良波小学校

第1学年

たんぽぽ



令和6年4月12日(金)
第1号



ご入学 おめでとうございます



うららかな春風の中、子ども達は小さな胸に大きな希望とちょっぴりの不安をもってこの日を迎えたことと思います。

小学校という新しい世界に、第一歩を踏み出した子どもたち……。

保護者の皆様におかれましては、お子さんが一步一步、社会に向かって進んで行く喜びはひとしおと存じます。

これからは、今までと少し違った集団での生活が始まります。日々、成長していく子どもたちが、毎日元気で、楽しい学校生活を送ることができるよう、担任一同力を合わせてがんばっていきたいと思います。

保護者の皆様のご理解とご協力をどうぞよろしくお願い致します。

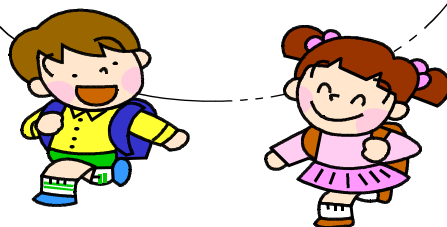
| | | | | | |
|--------|---|---|----|-----|--------------|
| 校長 | ・ | ・ | 長尾 | 順子 | (ながお じゅんこ) |
| 教頭 | ・ | ・ | 大浜 | 辰也 | (おおはま たつや) |
| 1年1組 | ・ | ・ | 上原 | 教子 | (うえはら のりこ) |
| 1年2組 | ・ | ・ | 池間 | 有希奈 | (いけま ゆきな) |
| にらい組 | ・ | ・ | 花城 | さと子 | (はなしろ さとこ) |
| ゆがふ1組 | ・ | ・ | 大城 | 絵美 | (おおしろ えみ) |
| チャレンジ | ・ | ・ | 岩切 | 隆成 | (いわきり りゅうせい) |
| (通級教室) | | | | | |



* 行事予定 *

- 4 / 12日(金) 入学式
- 18日(木) 発育測定
- 22日(月) 尿・ギョウ虫検査(～24日)
新入生交通安全教室
- 29日(月) 学校登校日(昭和の日)
全学年4校時授業(給食・清掃なし)
- 30日(金) 一年生を迎える会
- 5 / 1日(水) 春の遠足(全学年)
- 2日(木) 4月29日振替休日
- 3日(金) 公休日(憲法記念日)
- 4日(土) 公休日(みどりの日)
- 5日(日) 公休日(こどもの日)
- 6日(月) 振替休日
- 9日(木) 耳鼻科検診・人権の日
- 13日(月) 家庭訪問①(玄関先訪問)
- 14日(火) 家庭訪問②(玄関先訪問)
心電図検査
- 15日(水) 家庭訪問③(玄関先訪問)
- 16日(木) 家庭訪問④(玄関先訪問)
- 17日(金) 家庭訪問⑤(玄関先訪問)
- 21日(火) 視力検査(全学年)
- 22日(水) 学年集会
- 24日(金) 聴力検査
- 29日(水) 音楽集会
- 31日(金) 不審者避難訓練

学校での生活は、お子さんにとって、意外に疲れるものです。学校での出来事を聞いてあげたり、夜は早く寝かせたりと子ども達の1年生生活がスムーズにいくよう家庭でのご協力をお願い致します。



※行事予定は、変更になる場合があります。その際は、学校からのお知らせや、メーリングサービス、5月の学年便りでお知らせいたしますので、ご確認をお願いいたします。